



札幌の新しい挑戦
日本の再エネ供給基地と
金融センターを目指して

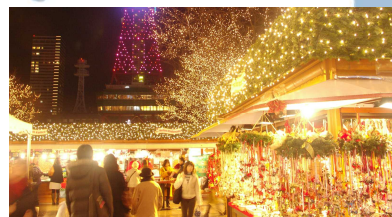
道都 札幌市の特徴

Marseille, FRANCE

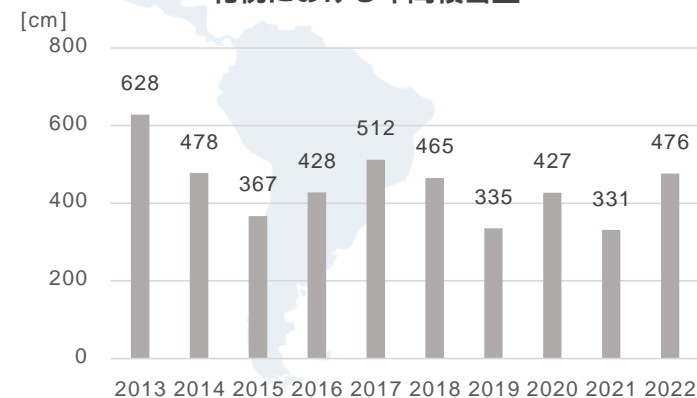
人口 約87万人

Sapporo, JAPAN

人口 約197万人



札幌における年間積雪量



気象庁発表データ（2022年5月16日時点）
寒候年（8月1日～7月31日）での統計のため、2022年は現時点値

Team Sapporo-Hokkaido

脱炭素社会の未来を拓く
北海道・札幌宣言



今後10年間で150兆円超ともいわれる
GXの官民投資、それに呼応した投資を
世界中から呼び込むため、様々な取組を推進



Team Sapporo-Hokkaido
の設立

Team Sapporo-Hokkaidoの取組

8つのGXプロジェクト

6つの重点取組



情報プラットフォーム
地域展開促進
ファンド・ファイナンス
特区
人材育成
情報発信

北海道の再エネポテンシャル

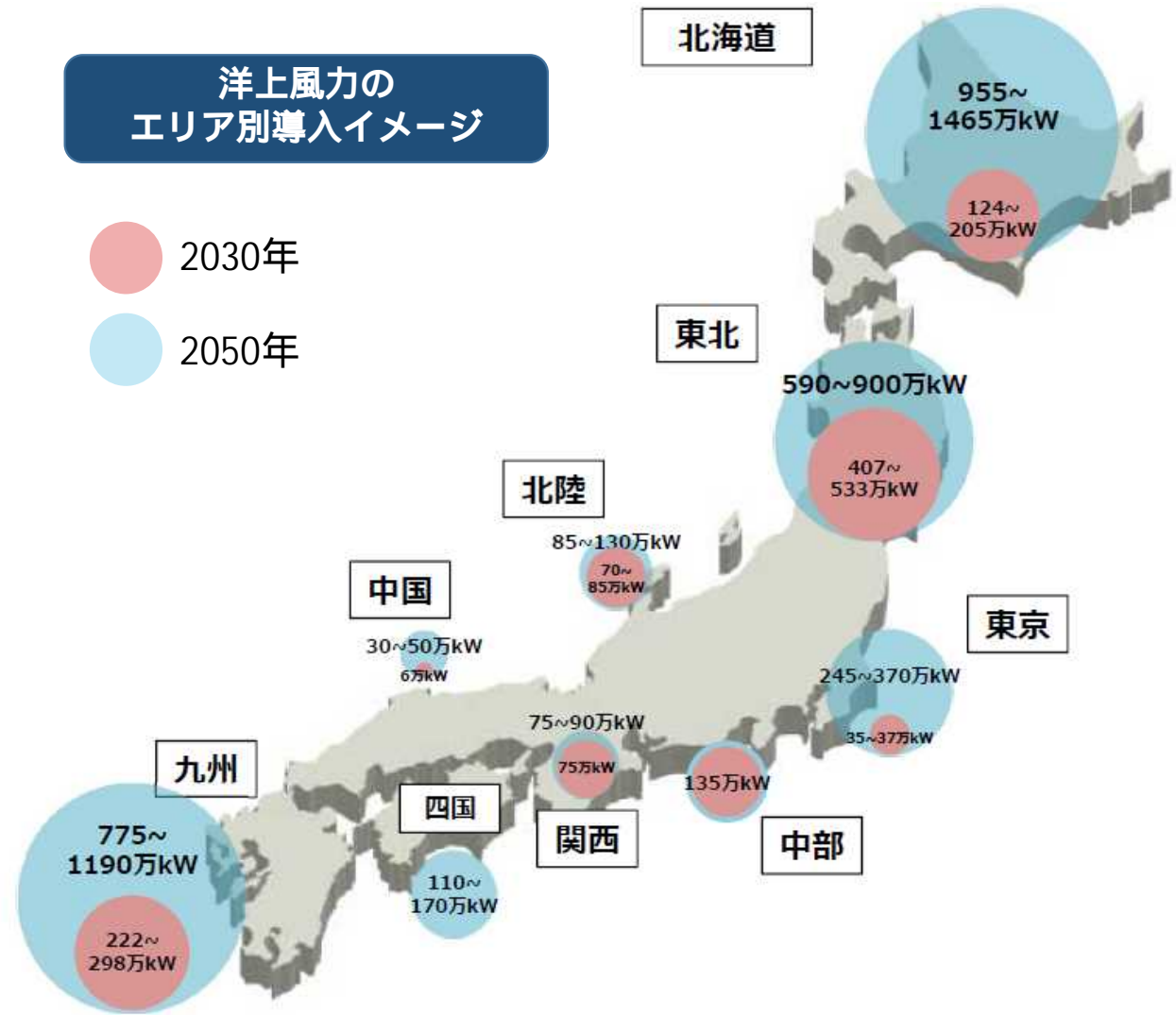
導入ポテンシャル

	全国順位	全国比
風 力	1 位	35.3%
太陽光	1 位	24.6%
中小水力	1 位	9.4%
地 熱	2 位	14.3%

出典：環境省 再生可能エネルギー情報提供システム
 (令和4年6月公表データ)を元に北海道経済
 産業局作成

洋上風力の エリア別導入イメージ

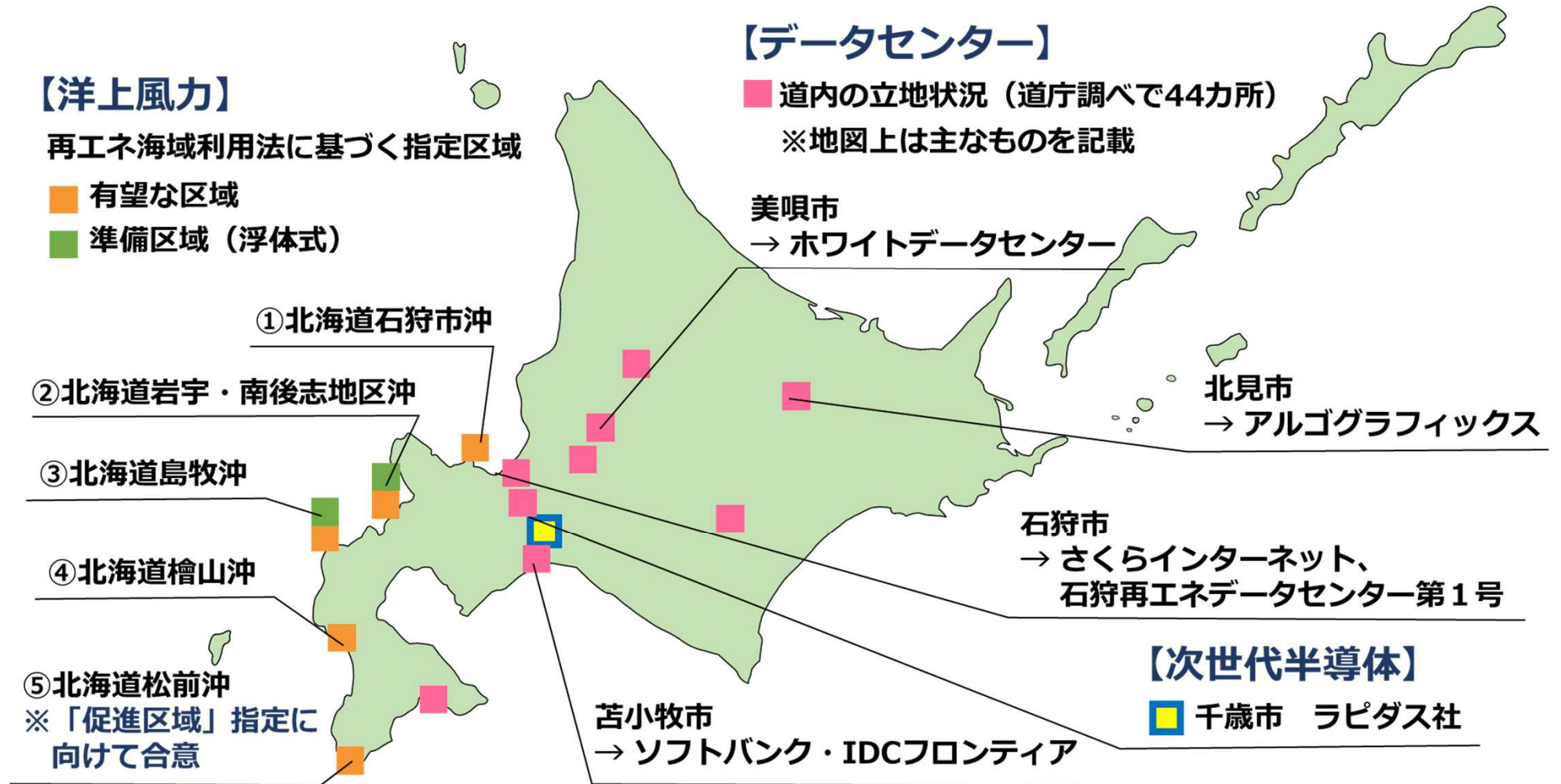
- 2030年
- 2050年



出典：洋上風力の産業競争力強化に向けた官民協議会
 洋上風力産業ビジョン(第1次)(令和2年12月15日)

<https://www.mlit.go.jp/kowan/content/001382704.pdf>

道内で進むGXプロジェクトの状況



水素モデル街区の整備



(本パースはイメージです。変更となる場合があります。)

整備内容

定置式水素ステーション

道内初のFCバス・トラックなど大型車に対応

純水素型燃料電池を設置した 集客交流施設

水素社会が到来した札幌市の将来イメージ

水素エネルギーの利用により
オフィス、マンション等の建物の
高機能化・高付加価値化を実現



オフィスビル群、ホテル、マンション

H₂

新公共交通システムでの水素利用
や、トラック等の大型水素商用車
をはじめとした水素モビリティの
普及拡大



モビリティ

H₂

大型の集客施設や、
国内外の観光客が
注目するイベントでの
積極的な水素利用



雪まつり



ホワイトイルミネーション

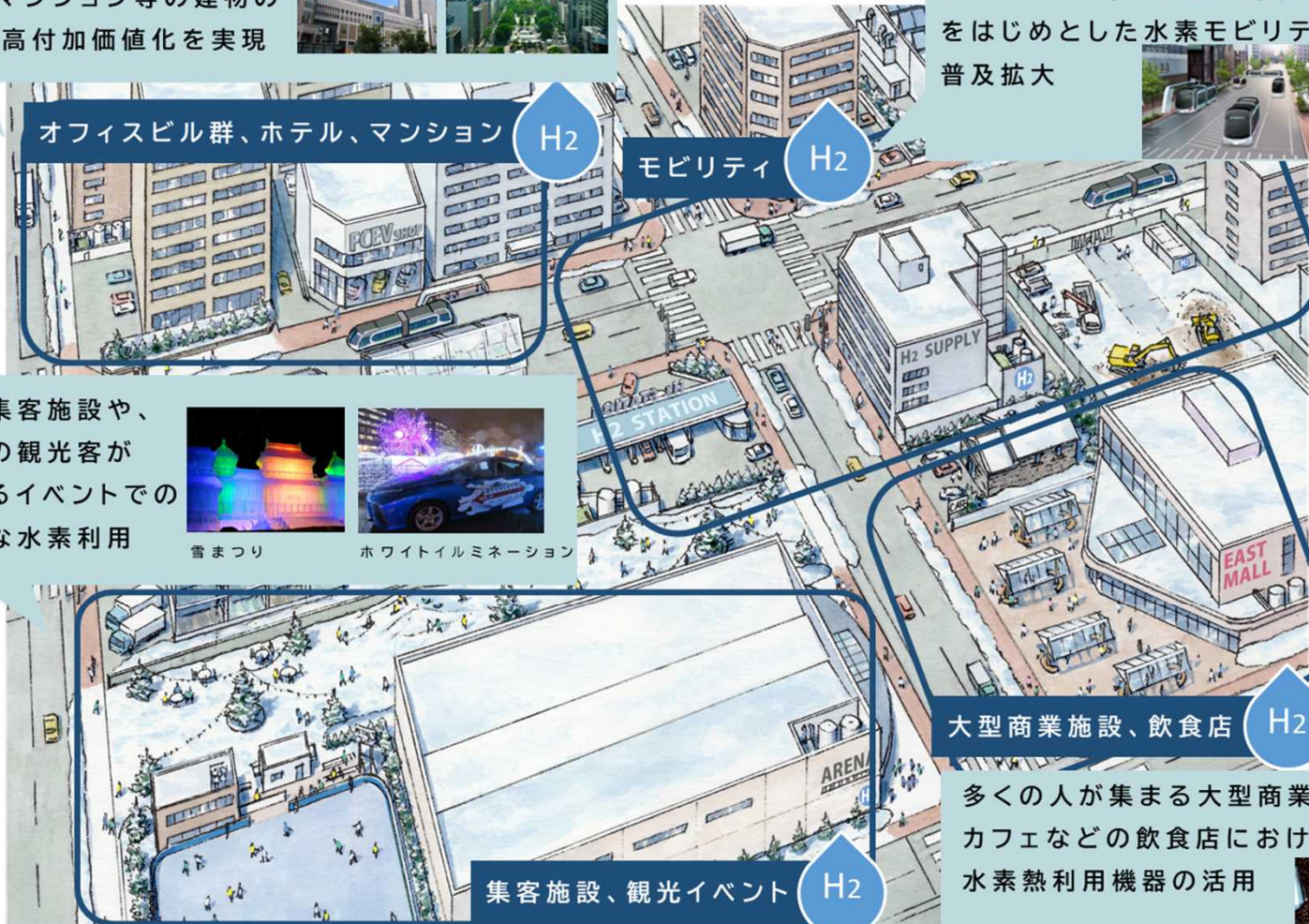
集客施設、観光イベント

H₂

大型商業施設、飲食店

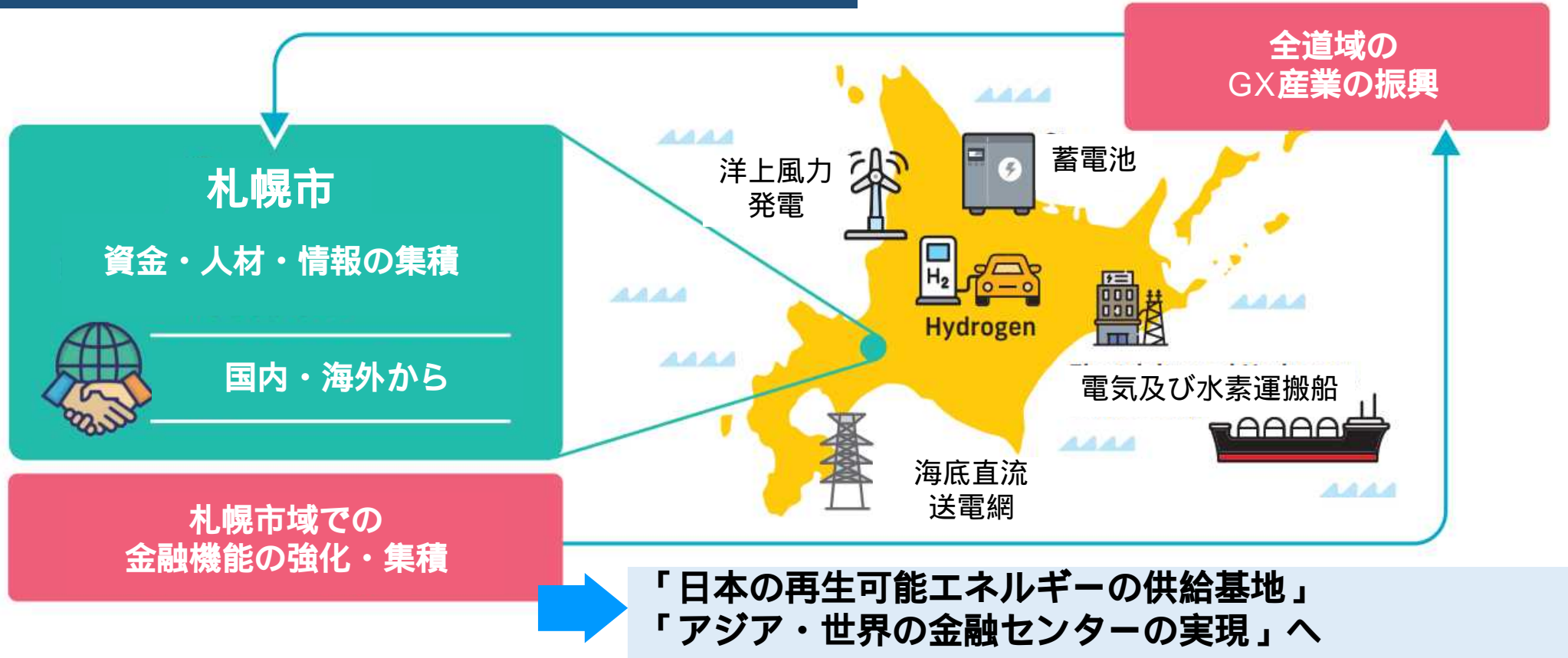
H₂

多くの人が集まる大型商業施設や
カフェなどの飲食店における先進的な
水素熱利用機器の活用



GX金融・資産運用特区

特区の活用によって目指す姿



国の主な取組（規制の特例措置等）

GX

金融



風力・再エネ

洋上風力発電設備の設置・保守に係る外国籍船の利用及び外国人材の活用

排他的経済水域における洋上風力発電設備の設置

水素

圧縮水素の貯蔵量上限の緩和

高度人材確保

高度人材ポイント制の特別加算の対象となる自治体の支援措置の明確化

英語行政手続き

資産運用業に対する英語による金融行政の拡充（「拠点開設サポートオフィス」の設置）

日本参入時の法人設立に伴う手続きに関する英語対応（外国人銀行口座の開設支援を含む）

資金調達・金融支援

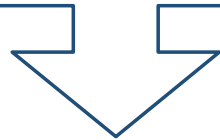
スタートアップへ投資する外国人投資家向け在留資格の創設

銀行によるGX関連事業に対する出資規制の緩和

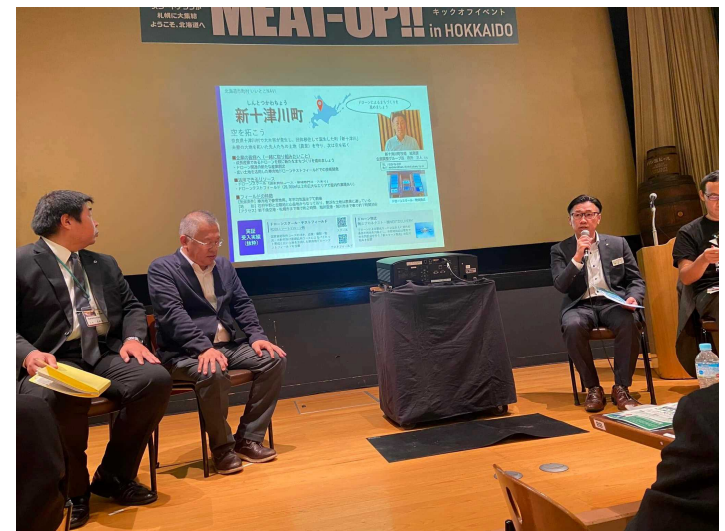
国の主な取組（AI北海道会議の設置）

国が北海道・札幌市と連携して設置

北海道をGX事業やAIのテストフィールドとしてスタートアップ等が積極的に活用



社会実装に向けた課題の発掘や規制緩和の提案につなげ新たなビジネス創出を後押し



地元の主体的な取組

快適なビジネス環境の整備

1. 規制緩和等(札幌市)
2. 税制優遇等(道税・市税) GX関連企業・金融関係企業対象
3. 高機能オフィス確保
4. 丘珠空港のビジネスジェット利用促進
5. 諸外国から新千歳空港への直行便の拡充

6. **ビジネス・暮らしの
英語ワンストップ相談窓口の開設**
英語による多様なサービスの提供

魅力溢れる生活環境の整備

7. インターナショナルスクール誘致、新たな国際バカロレア
(海外大学でも通用する国際教育プログラム)導入校の設置検討
8. キャッシュレス化の促進
9. 外国人の安全・快適な移動に資する案内サイン等の充実

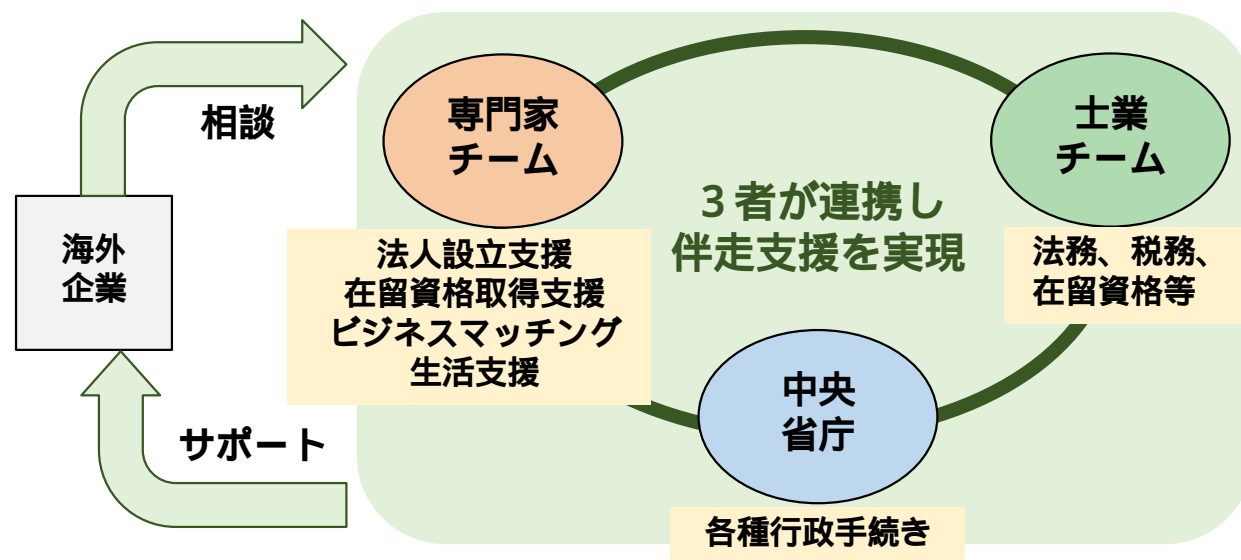
誘致活動・情報発信・スタートアップ・人材育成の強化

10. 海外資産運用会社等の誘致強化
11. GX事業を行う企業の誘致強化・ビジネスマッチング拡充
12. スタートアップ創出・育成強化、ビジネスマッチング拡充
13. GX情報プラットフォームの構築、GX事業認証制度の創設
14. 人材確保・人材育成の強化(普及啓発・情報発信)
15. GX、環境金融関連の国際会議・イベント等による情報発信強化



札幌海外企業受入ワンストップ窓口

Sapporo Transnational Expansion and Partnership



STEP
SAPPORO

Sapporo Transnational
Expansion & Partnership



問合せ方法： 対面・オンライン（メール/web会議）

相談対応時間(対面)： 平日 9:00 ~ 17:00（土日祝・年末年始を除く） **事前予約制**

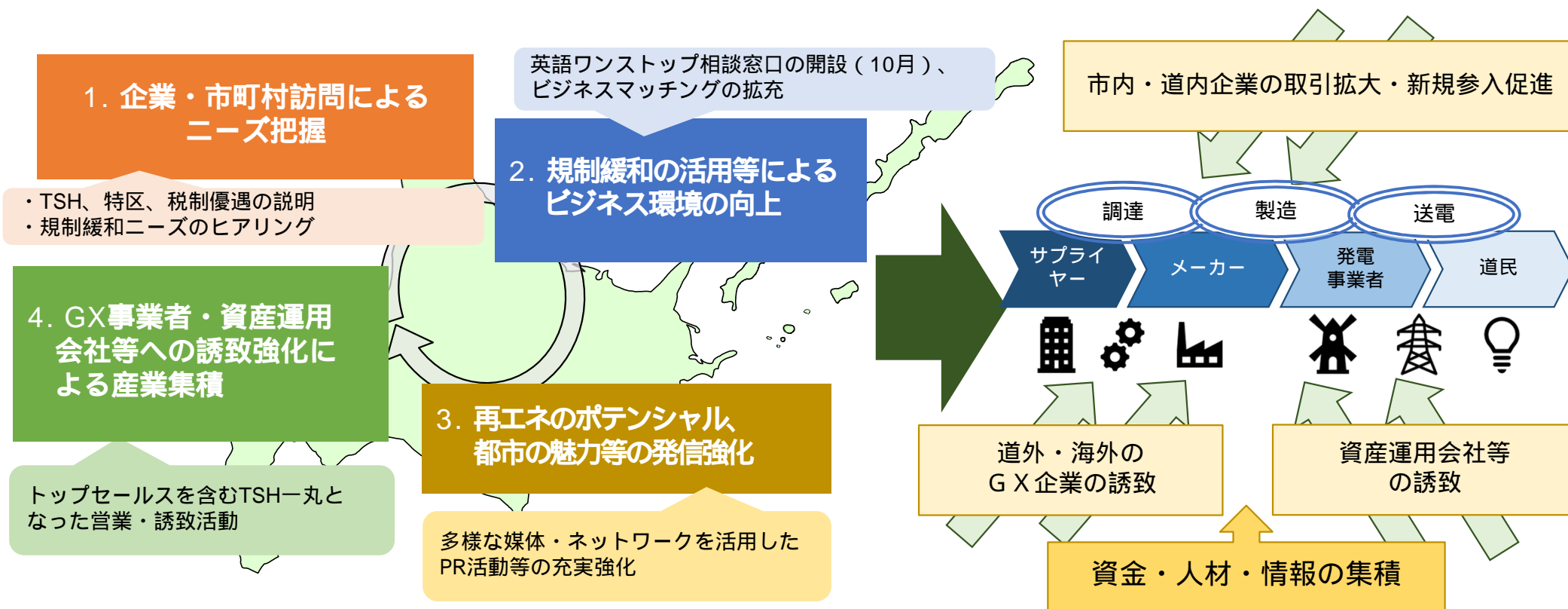
場所：北海道経済センタービル 2階（札幌市中央区北1条西2丁目 札幌中小企業支援センター内）

<https://sapporo-step.global/support/>

Team Sapporo-Hokkaidoの今後の取組・展望

今、100年に一度の大きなチャンスが訪れています。

産学官金が思いを一つにし、GX産業のサプライチェーン構築・雇用の創出、金融機能の強化集積に向けた取組を加速させていきます。



A skier in a purple and white suit is captured mid-air, performing a jump over a vast cityscape. The skier is wearing a purple helmet and gloves, and is holding two bright green skis. The city below is densely packed with buildings, and the sky is a clear, bright blue with some light clouds. The overall scene is dynamic and scenic.

ご清聴ありがとうございました

The SAPPORO logo is a red circle with the word "SAPPORO" in white, uppercase letters. The "O"s are stylized with a white arc underneath them. The logo is positioned in the bottom right corner of the image.

SAPPORO